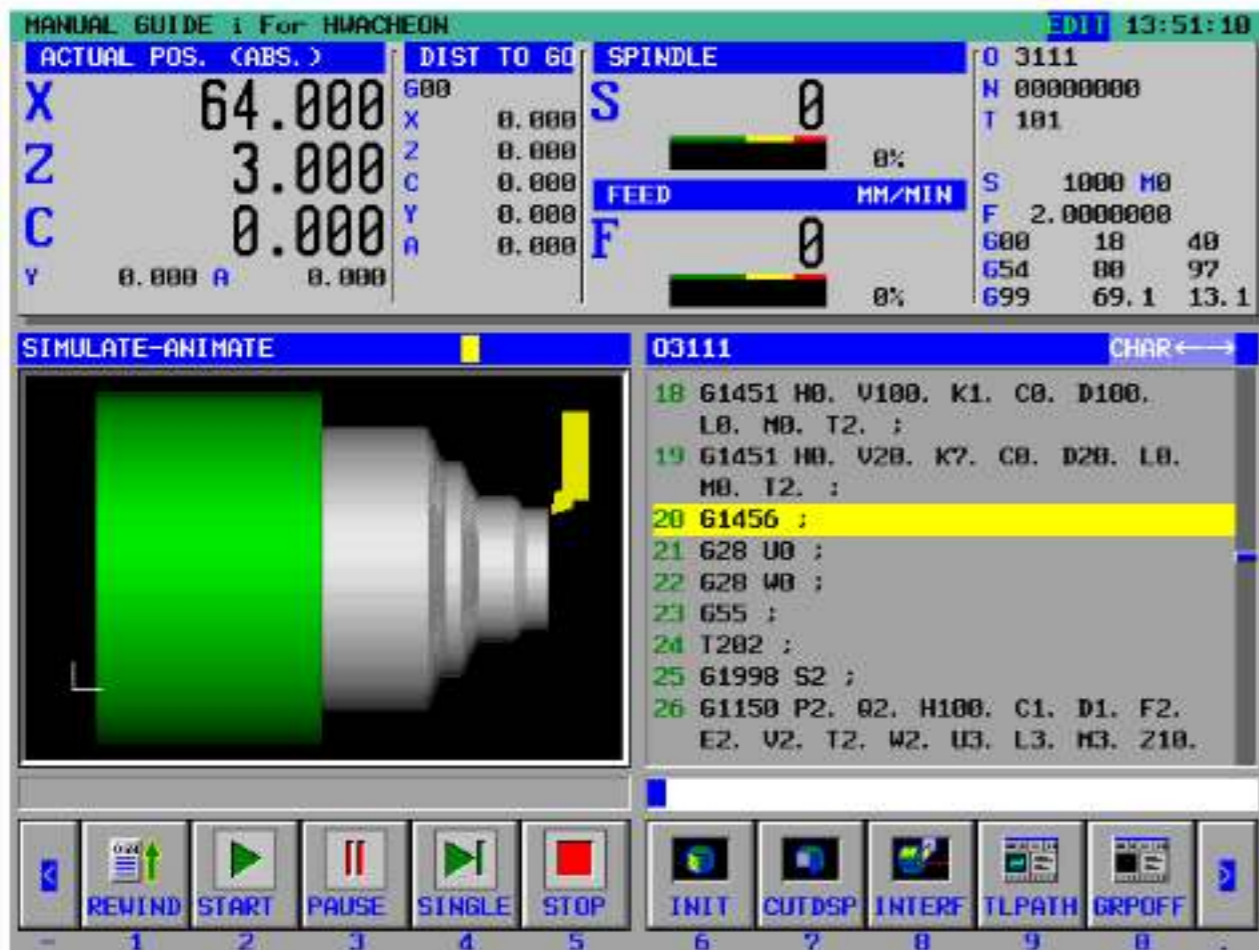


Maschinensoftware

Mit der Maschinensoftware von HWACHEON erfassen und dokumentieren Sie Produktions-Daten, mit deren Hilfe die Prozesse optimiert, Fehler vermieden und Stillstandzeiten reduziert werden.



CUTEX-180 BL YSMC

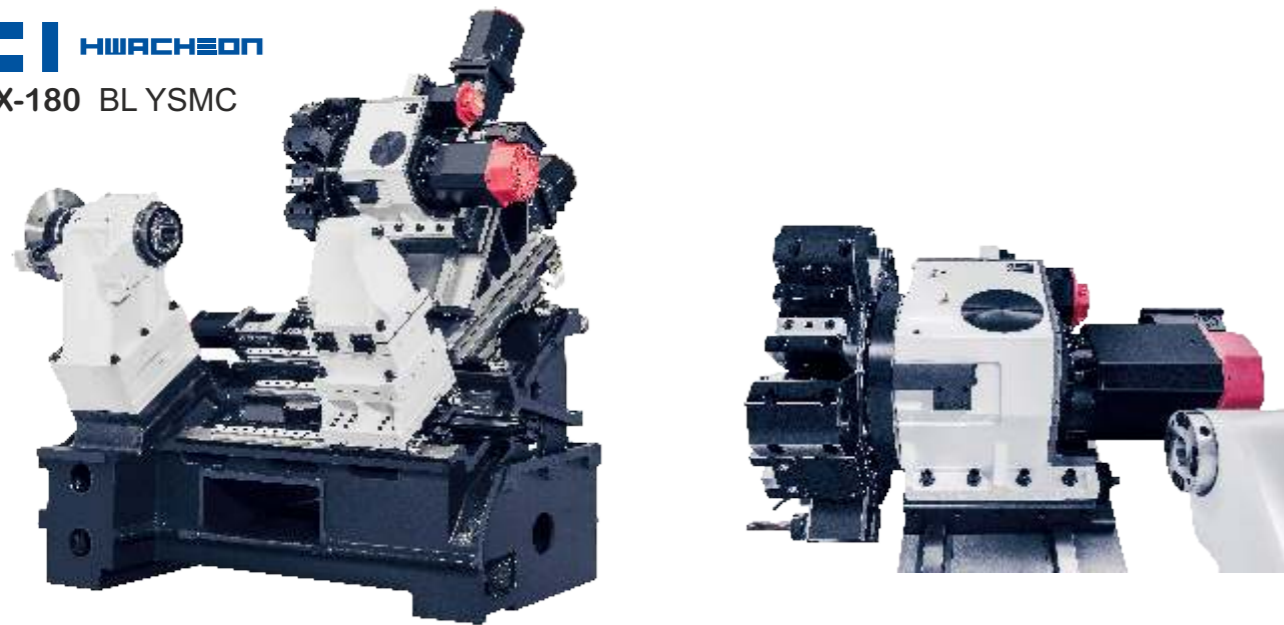
CNC-Präzisionsdrehmaschine mit Y-Achse



**NEU mit
Gentry Loader**

CUTEX-180 HIGHLIGHTS

- » Fanuc Oi-TF Steuerung
- » Manual Guide i
- » Hauptspindel mit 15 kW
- » mit 7,5 kW Gegenspindel
- » Angetriebene Werkzeuge mit 5,5 kW
- » 12-fach Revolver mit 24 indexierbaren Positionen
- » 15 bar Druckerhöhungspumpe, 25µm Doppelfilter
- » Tool-Presetter Werkzeugvermessung
- » Werkzeugbruchüberwachung



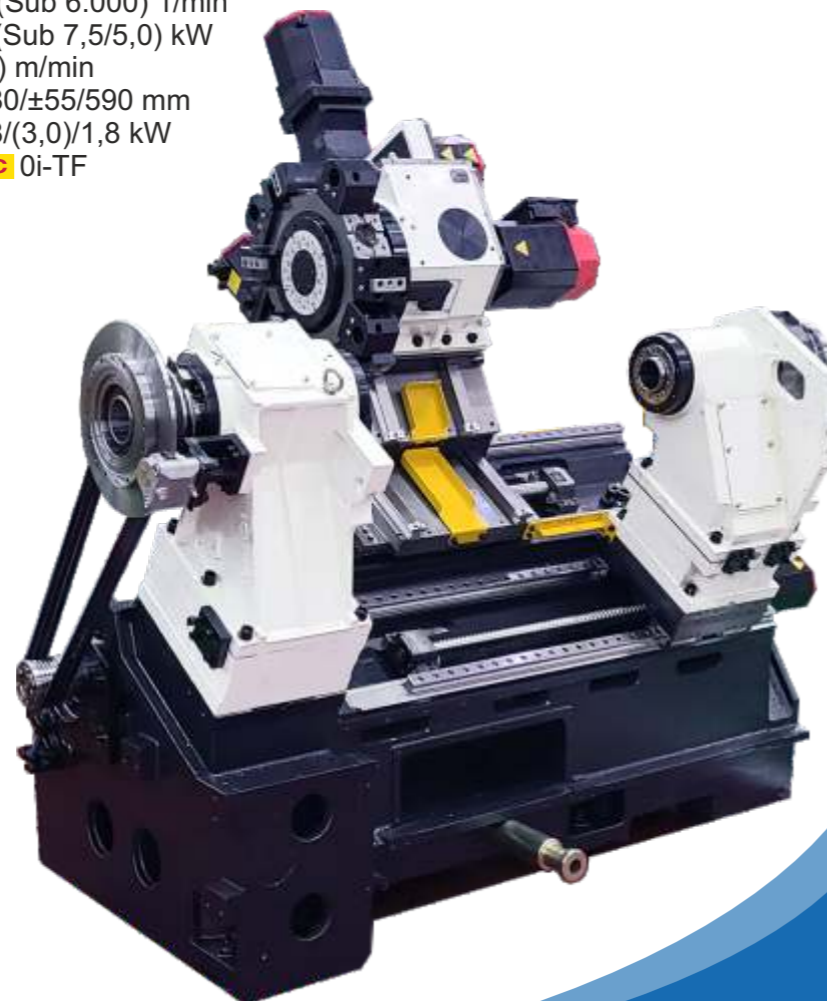
Die **CUTEX-180 BL YSMC** überzeugt durch hohe Steifigkeit, robuste Bauweise, Bedienerfreundlichkeit und 6 gesteuerte Achsen, von denen 4 simultan gesteuert werden können.

Maschinen Daten

Max. Drehdurchmesser	ø 300 mm
Standarddurchmesser	ø 206 mm
Drehlänge	452 mm
Spindelbohrung	ø 76 mm
Stangen bis max.	ø 65 mm
Backenfutter	8 Zoll
Spindellager	ø 110 mm
Spindelnase	A2-6 (Sub A2-4)
Drehzahl Hauptspindel	4.500 (Sub 6.000) 1/min
Antriebsleistung	15/11 (Sub 7,5/5,0) kW
Eilgänge X/Z/B (Y)	36 (10) m/min
Achswerte X/Z/Y/B	200/580/±55/590 mm
Achsantriebe X/Z/Y/B	3,0/1,8/(3,0)/1,8 kW
Steuerung	FANUC Oi-TF

Standard Ausstattung

- 8 (Sub 6) Zoll Backenfutter
- Späneförderer nach rechts aus der Maschine
- 10,4" Monitor
- Teileförderband
- Werkzeugbruchüberwachung
- Gegenspindel mit Auswerfer und Spülung
- Backenspülung an den Spindeln
- Signalleuchte 3-farbig
- Druckerhöhungspumpe mit 25µm Doppelfilter
- Schnittstelle Lademagazin
- Manual Guide i
- HWACHEON Maschinensoftware



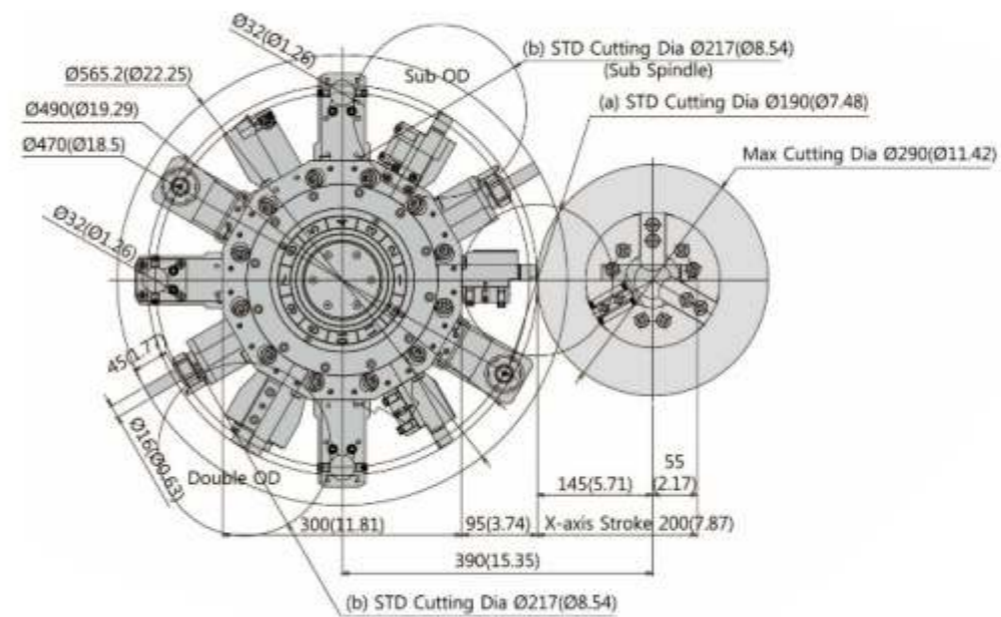
LxBxH 2.500×1.700×1.995 mm
 Gewicht 4.450 kg
 Kühlmittel tank 190 l
 Leistungsaufnahme 40 kVA

Revolver

12x angetriebene Stationen 5.000 1/min
 24 Stationen mittels Doppelhalter indexierbar
 BMT-55 Aufnahme
 Schaftgrößen 25x25mm / ø 40 mm
 Spannzangengröße max. ER 25
 Schaltzeit 0,3 sec.

Zerspanungsleistung

Antriebsleistung 5,5 kW
 Bohren ins Volle bis ø 55 mm
 Gewindebohren bis M16


CUTEX-180 BL YSMC Gentryloader

zum automatischen Zuführen und Entladen von Werkstücken bis max. Ø 150 x 130mm und bis zu 2x3 kg Gewicht, Vereinzelung mit 180° Schwenkbereich für stehende oder liegende Werkstücke.

Teilestocker mit 12 Paletten & 450 mm Stapelhöhe.

